

JOYTEC

La silla de ruedas eléctrica con joystick
ultraligera, plegable y segura



Saldrás de casa

Descubre la silla de ruedas eléctrica con joystick más **ligera y plegable** del mundo. La coges, la pliegas en un momento y te la llevas en el coche, en el metro o en avión.



Intuitivo control por **Joystick**

Inspirada en la exitosa silla de ruedas eléctrica Zinger, comparte con ella su innovador **diseño ultraligero** y su sistema de **plegado instantáneo**, añadiéndole la conducción mediante **joystick**.

Diseñada para tener una **estabilidad** sin precedentes, dispone también de **freno electromagnético**. Si se suelta el joystick, la silla queda automáticamente frenada, ya sea en una subida o en una bajada.

Por último, la batería de la Joytec se puede quitar muy fácilmente y está **homologada para ir en avión**, al cumplir la normativa IATA.





Descubre Joytec

Características



1 JOYSTICK - FÁCIL CONDUCCIÓN

Con el joystick, llevarás la Joytec fácilmente con una sola mano.



1 JOYSTICK - MÚLTIPLES POSICIONES

El joystick lo podrás colocar fácilmente detrás para llevar a otra persona, o la izquierda si eres zurdo.



FÁCIL DE PLEGAR Y TRANSPORTAR

La silla eléctrica Joytec se pliega y despliega instantáneamente. Podrás ir con ella donde quieras, ya que cabe en cualquier coche, taxi y es apta para ir en avión.



2 POSICIONES MOTOR
Manual y eléctrico.



RUEDAS ANTIVUELCO

SISTEMA ELECTROMAGNÉTICO DE FRENADA Y DOBLE MOTOR. SEGURIDAD ANTIVUELCO

Potencia para subir cuestas.
Conducción segura en subidas o bajadas.

Te presentamos la silla de ruedas eléctrica que cambiará tu vida.



2 BATERIA DE FÁCIL EXTRACCIÓN

Batería de alta capacidad muy fácil de sacar para cargar fuera de la silla



3 NEUMÁTICOS - AGARRE TOTAL

Ruedas delanteras macizas de 7" y traseras de 10" de caucho con cámara de aire.



4 REPOSAPIÉS BASCULANTE - FÁCIL ACCESO

Facilita el acceso a la silla y hace muy cómodo el viaje.

Accesorios



CINTURÓN SEGURIDAD

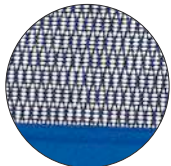


CESTA INFERIOR
Muy práctica para llevar objetos. No afecta al plegado.

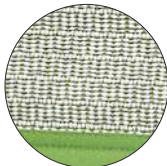
BOLSA TRASERA PORTAOBJETOS - 2 POSICIONES

Podrás llevarla detrás o delante para más comodidad.

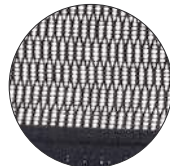
5 RESPALDO CON TEJIDO TRANSPIRABLE. MÁXIMA COMODIDAD. Disponible en tres colores.



Azul



Verde



Negro



KIT MULETA / BASTÓN

Podrás llevar un bastón o una muleta en cada kit.



Información Técnica

Peso total neto	21,6 kg (con batería) y 19,5kg (sin batería).
Dimensiones abierta	825 x 638 x 910mm (Largo x Ancho x Altura)
Dimensiones plegado	1125 x 638 x 314mm (Largo x Ancho x Altura)
Altura asiento	485mm
Dimensiones asiento	330 x 420 MM (Largo x Ancho x Altura)
Peso máximo usuario	120 KGS
Autonomía	13 km aprox.
Velocidad	0-6km/h
Inclinación rampa máxima	12°
Radio de giro	740mm
Motor	Brushless DC 24V ,200W x 2
Sistema de frenado	Freno electromagnético

Sistema de dirección	Joystick
Batería	DC24V, 10,5 AH ION LITIO
Cargador	24V2A
Tiempo de carga	4h aprox.
Ruedas delanteras	8 pulgadas PU sólido
Ruedas traseras	10 pulgadas. Neumático 30-35PSI
Colores	Negro / Verde / Azul
Apoyabrazos	Estándar con almohadilla PU, fijo
Accesorios	kit joystick trasero, kit muleta/bastón, adaptador batería para carga externa, mini hinchador beto con manómetro, portavasos, respaldo ergonómico, correa sujeción silicona, luz led silicona frontal/trasera, spray antipinchazos, cesta portaobjetos, bolsa trasera, entre otros.

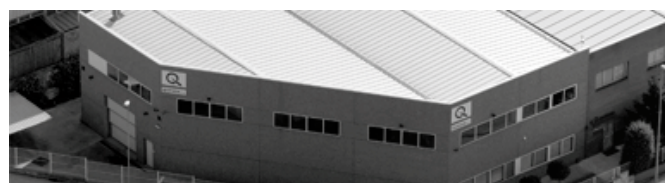


tecmoving
move your life

Tienda Barcelona
Hercegovina, 13
(esquina Muntaner)
08006 Barcelona

Central
Sant Antoni M^a Claret, 41-43
P. I. Santa María d'Artés
08271 Artés · Barcelona

Tel. 938 305 215 · www.tecmoving.com



Certificado de producto sanitario

Distribuido por:

